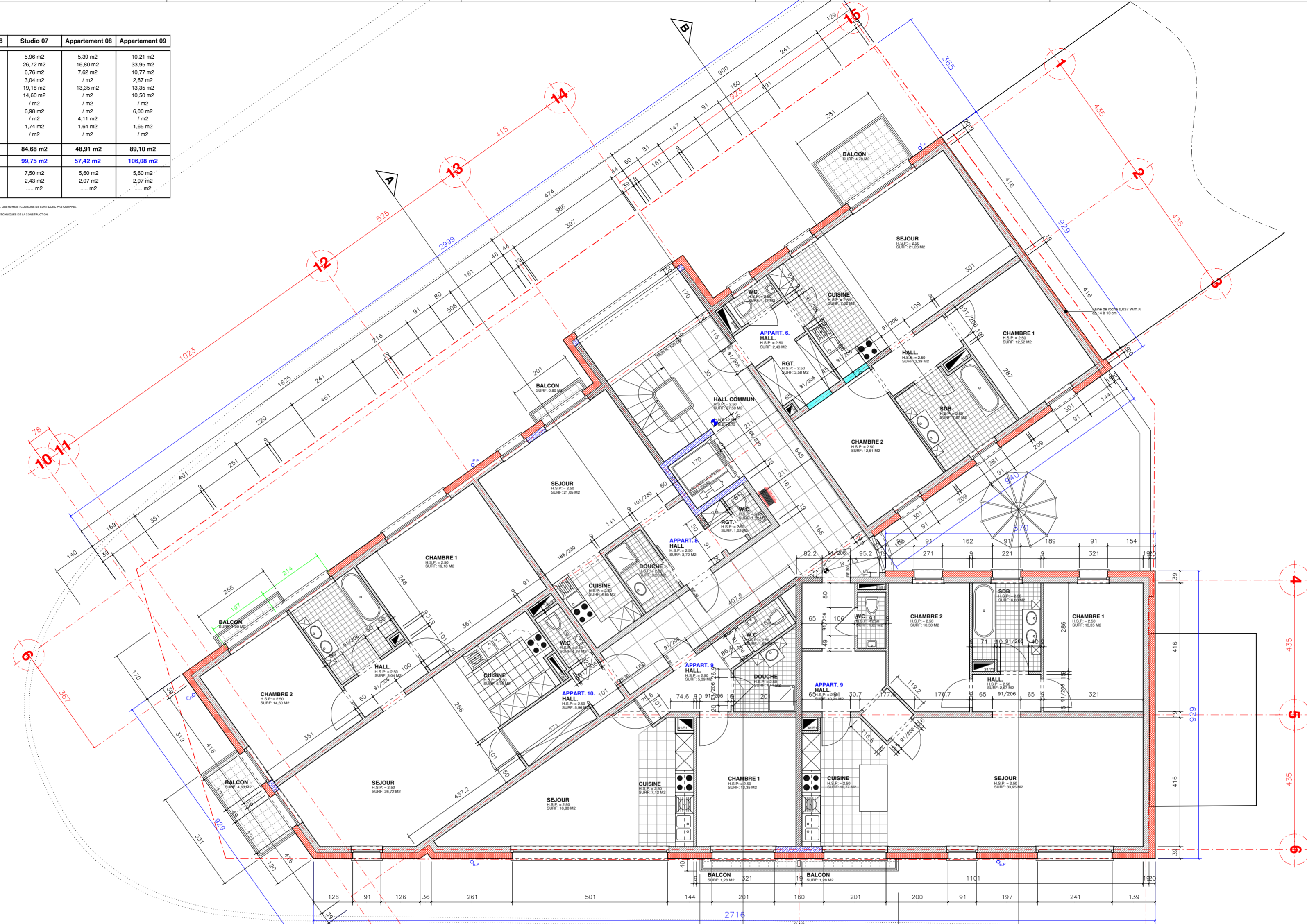


SURFACES HABITABLES

Etage 1	Appartement 05	Appartement 06	Studio 07	Appartement 08	Appartement 09
Hall d'entrée	2,43 m ²	3,72 m ²	5,06 m ²	5,30 m ²	10,21 m ²
Séjour	21,23 m ²	21,05 m ²	26,72 m ²	16,80 m ²	33,95 m ²
Cuisine	7,52 m ²	4,65 m ²	6,76 m ²	7,62 m ²	10,77 m ²
Hall de nuit	3,39 m ²	/ m ²	3,04 m ²	/ m ²	2,67 m ²
Chambre 1	12,52 m ²	/ m ²	19,18 m ²	13,35 m ²	13,35 m ²
Chambre 2	12,51 m ²	/ m ²	14,60 m ²	/ m ²	10,50 m ²
Chambre 3	/ m ²	/ m ²	/ m ²	/ m ²	/ m ²
Salle de bain	7,67 m ²	/ m ²	6,98 m ²	/ m ²	6,00 m ²
Douche	/ m ²	3,26 m ²	/ m ²	4,11 m ²	/ m ²
WC	1,47 m ²	1,31 m ²	1,74 m ²	1,64 m ²	1,65 m ²
Débaras	3,58 m ²	1,02 m ²	/ m ²	/ m ²	/ m ²
TOTAL S.N.	72,32 m²	35,01 m²	84,68 m²	48,91 m²	89,10 m²
TOTAL S.B.	86,36 m²	40,79 m²	99,75 m²	57,42 m²	106,08 m²
Terrasse	4,78 m ²	6,32 m ²	7,50 m ²	5,60 m ²	5,60 m ²
Cave	2,43 m ²	2,43 m ²	2,43 m ²	2,07 m ²	2,07 m ²
Garage m ² m ² m ² m ² m ²

N.B. LES SURFACES NETTES HABITABLES SONT CALCULEES PAR APPLICATION DES DIFFERENTES PECES DE LOIEMENT. LES MURS ET CLÔTURES NE SONT DONNES PAS COMPTES.
LES SURFACES NETTES SONT DONNEES EN FONCTION DES LOIEMENTS CONSIDERES COMME NECESSAIRES TECHNIQUES DE LA CONSTRUCTION.



REMARQUES:
 Les études statiques et techniques sont à charge des différents corps de métier.
 Les entrepreneurs de gros-œuvre, de charpente et de couverture prendront toutes les précautions nécessaires pour assurer la stabilité du bâtiment. Les dimensions indiquées indiquent aux plans sont données à titre indicatif, elles seront vérifiées par un bureau d'étude spécialisée qui assurera les la vérification de ces données.
 FONDATIONS: Les fondations sont toujours établies sur bon sol. Les dimensions des fondations figurant sur les plans sont données à titre indicatif et seront éventuellement modifiées selon le résultat de sol et l'étude de l'ingénieur chargé des techniques spéciales.
 EXECUTION DES TRAVAUX:
 La Conception des plans, conformément aux dimensions et surfaces indiquées et ne prend pas en compte les épaisseurs des revêtements tels que enduits muraux, La Colonne, les planches, corniches et les sautoirs des pièces moulées. Les dimensions des terrasses sont: que les revêtements à vérifier avant le commencement des travaux. Avant de passer à l'exécution, l'entrepreneur vérifiera toutes les cotes d'ensemble et prendra immédiatement l'architecte de tous travaux de constatation possible.
 Le Bureau d'Architecture de PIMENTEL conserve en toute hypothèse ses droits d'auteur et notamment l'entière propriété artistique des ses études et plans avec l'exception des droits de reproduction de ceux-ci et de l'œuvre exécutée et ce sous toutes les formes et de quelque manière que ce soit.



- LEGENDE MATERIAUX**
- MAÇONNERIE EXISTANTE
 - NOUVELLE MAÇONNERIE
 - BETON ARMÉ
 - PIERRE NATURELLE
 - SLABON
 - DEMOLITION
 - FONDATION
 - FAUX PLAFOND
 - LIMITE PARCELLAIRE
- LEGENDE CANALISATIONS**
- EAU DE FLUËE à 125 - PENTE 1%
 - EAU CHARGÉE à 125 - PENTE 2%
 - EAU USÉE à 125 - PENTE 1%
 - EAU DE DRAINAGE à 100 - PENTE 1%
- LEGENDE IMPETRANTS**
- CONDUITE DE GAZ
 - ECLAIRAGE PUBLICQUE
 - GAINES BASE TENSION

TG INVEST SA
 MAITRE DE L'OUVRAGE
 AVENUE DE MERCH/RUE DE WALTZING - ARLON
 CONSTRUCTION D'UN IMMEUBLE DE 15 APPARTEMENTS

PLAN D'ETAGE 1
PLAN D'EXECUTION

DATE: 13-01-2017 ECHELLE: 1/50 CODE N°: 044 - PE - 005

ARCHITECTE de PIMENTEL FILIPE
 PLACE DE L'YSER, 9 - 6700 ARLON TEL. & FAX. 063 - 67 72 99

DATE: 30-05-2017 MODIFICATIONS: Mise à jour ingénieur, cage d'escalier & volume annexe N°: A

21-01-2018 Implantation VMC B

28-05-2018 Cotes maçonneries intérieures et gaines technique C

31-05-2018 Mises à jour D

28-01-2019 Suivant les indications TG INVEST sa Appart 6 E

ETAGE 1 NIV.: +2.90