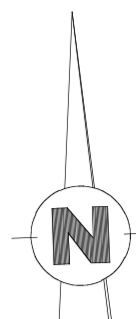
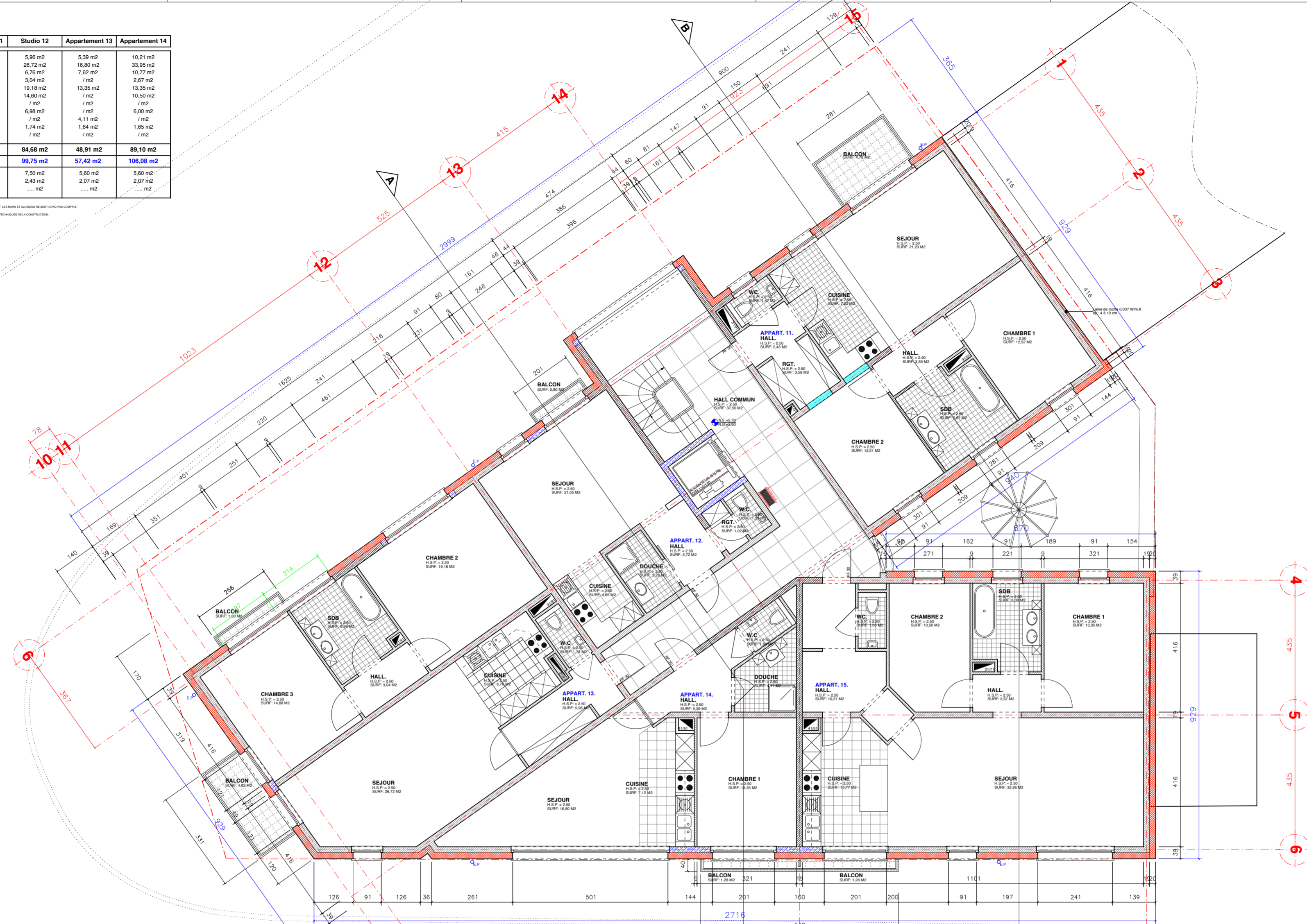


SURFACES HABITABLES

Etage 2	Appartement 10	Appartement 11	Studio 12	Appartement 13	Appartement 14
Hall d'entrée	2,43 m ²	3,72 m ²	5,96 m ²	5,39 m ²	10,21 m ²
Séjour	21,23 m ²	21,05 m ²	26,72 m ²	16,80 m ²	33,86 m ²
Cuisine	7,52 m ²	4,65 m ²	6,76 m ²	7,62 m ²	10,77 m ²
Hall de nuit	3,39 m ²	/ m ²	3,04 m ²	/ m ²	2,67 m ²
Chambre 1	12,52 m ²	/ m ²	19,18 m ²	13,35 m ²	13,35 m ²
Chambre 2	12,51 m ²	/ m ²	14,66 m ²	/ m ²	10,50 m ²
Chambre 3	/ m ²	/ m ²	/ m ²	/ m ²	/ m ²
Salle de bain	7,67 m ²	/ m ²	6,98 m ²	/ m ²	6,00 m ²
Douche	/ m ²	3,26 m ²	/ m ²	4,11 m ²	/ m ²
WC	1,47 m ²	1,31 m ²	1,74 m ²	1,84 m ²	1,85 m ²
Debaras	3,58 m ²	1,62 m ²	/ m ²	/ m ²	/ m ²
TOTAL S.N.	72,32 m²	35,01 m²	84,68 m²	48,91 m²	89,10 m²
TOTAL S.B.	86,36 m²	40,79 m²	99,75 m²	57,42 m²	106,08 m²
Terrasse	4,78 m ²	6,32 m ²	7,50 m ²	5,60 m ²	5,60 m ²
Cave	2,43 m ²	2,43 m ²	2,43 m ²	2,07 m ²	2,07 m ²
Garage m ² m ² m ² m ² m ²

EN LES SURFACES HABITABLES SONT CALCULEES PAR ADDITION DES DIFFERENTES PIECES DU LOGEMENT. LES MURS ET CLÔTURES NE SONT DONNES PAS COMPTES.
LES SURFACES HABITABLES SONT CALCULEES PAR ADDITION DES DIFFERENTES PIECES DU LOGEMENT. LES MURS ET CLÔTURES NE SONT DONNES PAS COMPTES.



REMARQUES:
STATIQUES: Les études statiques et techniques sont à charge des différents corps de métier. Les entrepreneurs de gros œuvre, de charpente et de couverture prendront toutes les précautions nécessaires pour assurer la stabilité du bâtiment, les dimensions indiquées sur les plans sont données à titre indicatif, elles seront vérifiées par un bureau d'étude spécialisé qui assurera son la responsabilité de ces éléments.
FONDATIONS: Les fondations sont toujours établies sur bon sol. Les dimensions des fondations figurant sur les plans sont données à titre indicatif et seront vérifiées par un bureau d'étude spécialisé.
EXÉCUTION DES TRAVAUX: La construction des murs correspond aux dimensions indiquées sur les plans et ne prend pas en compte les épaisseurs des revêtements tels que enduit mural, plâtrerie, bardage, collage, et les appendices des cages nécessaires. La détermination des lettres ainsi que les niveaux sur le terrain avant le commencement des travaux. Avant de passer à l'exécution, l'entrepreneur vérifiera toutes les cotés d'ensemble et prendra immédiatement l'architecte de tous éléments en construction.
Le bureau d'architecture de PIMENTEL, conserve en toute hypothèse ses droits d'auteur et notamment l'ensemble des études et plans avec l'exécution des droits de reproduction de ceux-ci et de toute manière que ce soit.



TG INVEST SA
MAÎTRE DE L'OUVRAGE
AVENUE DE MERCH/RUE DE WALTZING - ARLON
CONSTRUCTION D'UN IMMEUBLE DE 15 APPARTEMENTS
PLAN D'ETAGE 2
PLAN D'EXECUTION
DATE: 13-01-2017 ECHELLE: 1/50 CODE N°: 044 - PS - 006
ARCHITECTE DE PIMENTEL FILIPE
PLACE DE L'YSER, 9 - 6700 ARLON TEL. & FAX: 063 - 67 72 99

- LEGENDE MATERIAUX**
- MACONNERIE EXISTANTE
 - NOUVELLE MACONNERIE
 - BETON ARMÉ
 - Pierre naturelle
 - CLÔTURE
 - FONDATION
 - FAUX PLAFOND
 - LIMITE PARCELLAIRE
 - LIMITE DE CONSTRUCTION
- LEGENDE CANALISATIONS**
- EAU DE PLUIE à 10% - PENTE 1%
 - EAU CHARGÉE à 10% - PENTE 2%
 - EAU USÉE à 10% - PENTE 1%
 - EAU DE DRAINAGE à 10% - PENTE 1%
- LEGENDE IMPÉTRANTS**
- CONDUITE DE GAZ
 - ECLAIRAGE PUBLIC
 - GAINES BASSE TENSION

ETAGE 2 NIV.: +5.70

DATE: 30-05-2017 Mise à jour ingénierie, cage d'escalier & volume annexe A
13-10-2018 Implantation VMC B
28-01-2019 Suivant les indications TG INVEST sa Appart.11 C