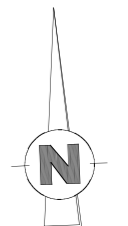
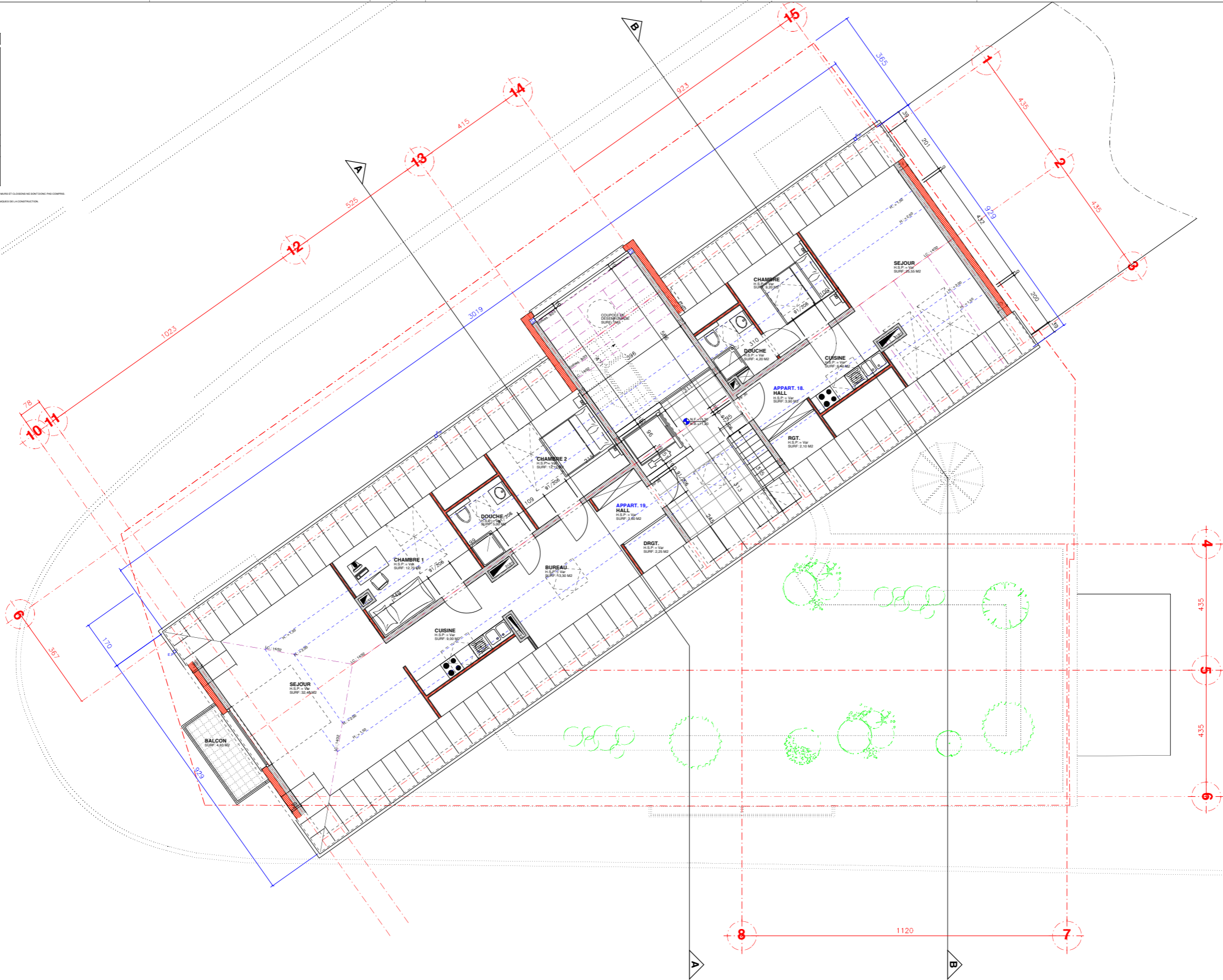


SURFACES HABITABLES

Combles	Appartement 18	Appartement 19
Hall d'entrée	3,90 m ²	3,60 m ²
Séjour	25,55 m ²	32,40 m ²
Cuisine	6,40 m ²	9,00 m ²
Hall de nuit	3,39 m ²	/ m ²
Chambre 1	9,20 m ²	12,70 m ²
Chambre 2	/ m ²	12,15 m ²
Espace bureau	/ m ²	13,30 m ²
Salle de bain	/ m ²	/ m ²
Douche	4,20 m ²	5,00 m ²
WC	/ m ²	/ m ²
Débaras	2,25 m ²	2,25 m ²
TOTAL S.N.	0 m²	0 m²
TOTAL S.B.	58,60 m²	100,45 m²
Terrasse	/ m ²	4,63 m ²
Cave	2,43 m ²	2,43 m ²
Garage m ² m ²

A.S. LES SURFACES NETTES HABITABLES SONT CALCULEES PAR ADDITION DES DIFFERENTS PIECES DE LOGEMENT. LES MURS ET CLUSEMES NE SONT PAS COMPTES.
LES SURFACES NETTES SONT CEUX QUI SONT EN LIGNE AVEC LES COTES DONNEES AUX NECESSITES TECHNIQUES DE LA CONSTRUCTION.



REMARQUES:
STATIQUES:
 Les études statiques et techniques sont à charge des différents corps de métier.
 Les études de géométrie, de charpente et de couverture précéderont toutes les productions nécessaires pour assurer la stabilité du bâtiment. Les dimensions indiquées sur les plans sont données à titre indicatif, elles seront vérifiées par un bureau d'étude spécialisé qui assurera sous la responsabilité de ses dirigeants.
PROTECTIONS: Les protections sont indiquées sur les plans. Les dimensions des bordures indiquées sur les plans sont données à titre indicatif et à l'usage de l'ingénieur chargé des techniques spéciales.
EXÉCUTIONS FRANÇAISES:
 La cotation des plans correspond aux dimensions entre surfaces brutes et ne prend pas en compte les épaisseurs des revêtements tels que produits muraux, plafonnements, bardages, etc., et les surépaisseurs des chapes nécessaires. Les dimensions des brutes sont à vérifier avant la construction des travaux. Avant de passer à l'exécution, l'entrepreneur vérifiera toutes les cotes d'ensemble et prendra immédiatement l'initiative de toutes mesures au cas échéant.
 Le bureau d'architecture de PIMENTEL conserve en toute hypothèse ses droits d'auteur et notamment l'entière propriété artistique des ses études et plans ainsi que l'entière responsabilité de reproduction de ceux-ci et de toutes études et de tous travaux réalisés sur la base de ces plans.



LEGENDE MATERIAUX

[Symbol]	MACONNERIE EXISTANTE
[Symbol]	NOUVELLE MACONNERIE
[Symbol]	PETIT MOULÉ
[Symbol]	PIERRE NATURELLE
[Symbol]	CLOISON
[Symbol]	DECOUPEL
[Symbol]	FONDATION
[Symbol]	LIMITE PARCELLAIRE
[Symbol]	LIMITE DE CONSTRUCTION

LEGENDE CANALISATIONS

[Symbol]	EAU DE PLUIE à 1% - PENTE 1%
[Symbol]	EAU CHAUDE à 1% - PENTE 2%
[Symbol]	EAU FROIDE à 1% - PENTE 1%
[Symbol]	EAU DE DRAINAGE à 100 - PENTE 1%

LEGENDE IMPETRANTS

[Symbol]	CONDUITE DE GAZ
[Symbol]	ECLAIRAGE PUBLIC
[Symbol]	GANIBES SANS TENSION

TG INVEST SA
 MAITRE DE L'OUVRAGE

AVENUE DE MERCHURIE DE WALTZING - ARLON
 CONSTRUCTION D'UN IMMEUBLE DE 15 APPARTEMENTS

PLAN DES COMBLES
PLAN D'EXECUTION

DATE	ECHELLE	CODE N°
13-01-2016	1/50	044 - PE - 008

ARCHITECTE DE PIMENTEL FILIPE
 PLACE DE L'YSER, 9 - 6700 ARLON TEL. & FAX. 063 - 67 72 99

DATE	MODIFICATIONS	N°
30-05-2018	Mise à jour ingénieur, cage d'escalier & volume annexe cage d'escalier	A
24-08-2018	Mise à jour Appartements 18 & 19 - tremie escalier vers combles - implantation des vélux	B

COMBLES NIV.: +11,30