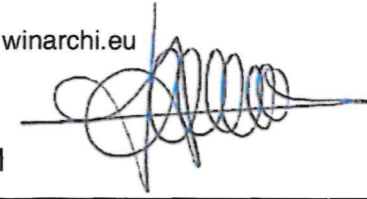


WINDESHAUSEN ARCHITECTES

société anonyme
 rue de la Bettlange, 11
 L-9657 HARLANGE
 Tél. : +352 26 90 84 56 E-mail : info@winarchi.eu



Jacques WINDESHAUSEN

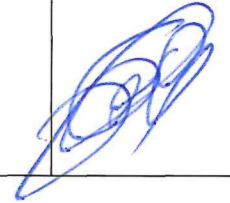
WINDESHAUSEN
 ARCHITECTES

MAITRE DE L'OUVRAGE :

TOUCHEQUELUX Sàrl - représenté par M. TOUCHEQUE Grégory

route de Bigonville, 55
 L-8832 ROMBACH
 Tél. : 621 547 307

pour accord :



SITUATION DU PROJET :

COMMUNE DE RAMBROUCH
 Section AA d'Arsdorf - n° 6/5689

rue du Lac, 48 - L-8808 - ARSDORF

PROJET :

**CONSTRUCTION D'UNE HABITATION UNIFAMILIALE
 MAISON 3**

OBJET DU PLAN :

SITUATION CADASTRALE
 PLAN DE MESURAGE
 IMPLANTATION
 PLANS
 COUPES
 FAÇADES

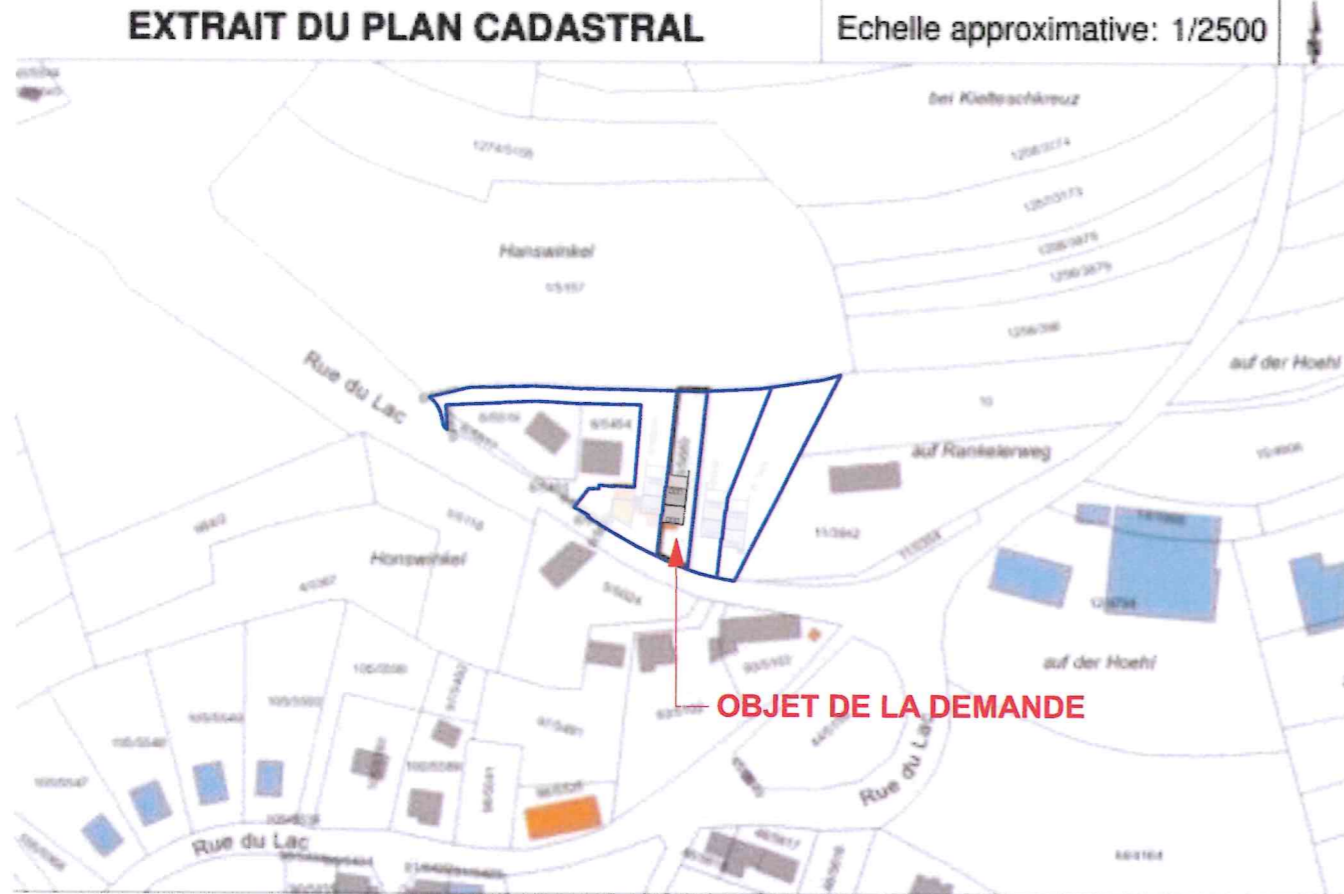
Echelle :

1/2500
 1/500
 1/200
 1/100
 1/100
 1/100

4			
3			
2			
1			
0	15/02/2023	DEMANDE D'AUTORISATION	GM
RV	Date	Modifications et remarques	dessiné par :
22006L			PU Arch. PU-03.
réf. dossier :			Stade Spéc. feuille n°

EXTRAIT DU PLAN CADASTRAL

Echelle approximative: 1/2500



SITUATION CADASTRALE MAISON 3

1:2500

De convention expresse, les études techniques spécialisées en matière de stabilité ou autres, sont en dehors de la mission confiée à l'architecte. Toute discordance avec nos plans, constatée lors de l'exécution doit être signalée à qui de droit. Le maître de l'ouvrage est tenu de faire exécuter les travaux repris sur ces documents par des entreprises enregistrées et de vérifier cet enregistrement avant toute signature de contrat et paiement, faute de quoi les retenues légales seront appliquées.

GEOLUX G.O. 3.14
57, route d'Esch L-3132 FENNINGE

1/100 mes **460**

Commune de **RAMBROUCH** Section **AA dite d'Arsdorf**

Référence GEOLUX G.O. : 22-48930
Référence Cadastre : 205258

Levé par : FLO + PAT
Dessiné par : TAM

Echelle : 1/250 Lieu dit : FENNINGE, le 30 novembre 2022

L'ingénieur : **Jean-François LEMPERIZ**, géomètre officiel

LEGENDE DES PARCELLES

Commune de **RAMBROUCH** Section **AA dite d'Arsdorf**

Numéro	Nature	Occupation	Contenance ha m ² ca	Noms
6/5452	place vierge		0	RAMBROUCH, la Commune
6/5453	place vierge		02	RAMBROUCH, la Commune
6/5685	place		09	DOMAINE PUBLIC COMMUNAL
6/5686	place		0	DOMAINE PUBLIC COMMUNAL
6/5687	place vierge		03	- MOECO S.A. pour 1/3, - T.B.M.D. GESTION S.A. pour 1/3 et - TOUCHEQUELUX Sàrl pour 1/3
6/5688	place occupée	partie bâtiment	8	- MOECO S.A. pour 1/3, - T.B.M.D. GESTION S.A. pour 1/3 et - TOUCHEQUELUX Sàrl pour 1/3
6/5689	place occupée	partie bâtiment	05	- MOECO S.A. pour 1/3, - T.B.M.D. GESTION S.A. pour 1/3 et - TOUCHEQUELUX Sàrl pour 1/3

Numéro	Lieu-dit	Provenance des parcelles
6/5452	Rue du Lac	ENTIER 6/5452
6/5453	Rue du Lac	ENTIER 6/5453
6/5685	Rue du Lac	SANS NUMERO CADASTRAL
6/5686	Rue du Lac	SANS NUMERO CADASTRAL
6/5687	Rue du Lac	PARTIE 6/559
6/5688	Rue du Lac	PARTIE 6/559
6/5689	Rue du Lac	PARTIE 6/559
6/5690	Rue du Lac	PARTIE 6/559

MENTION DE VALIDATION

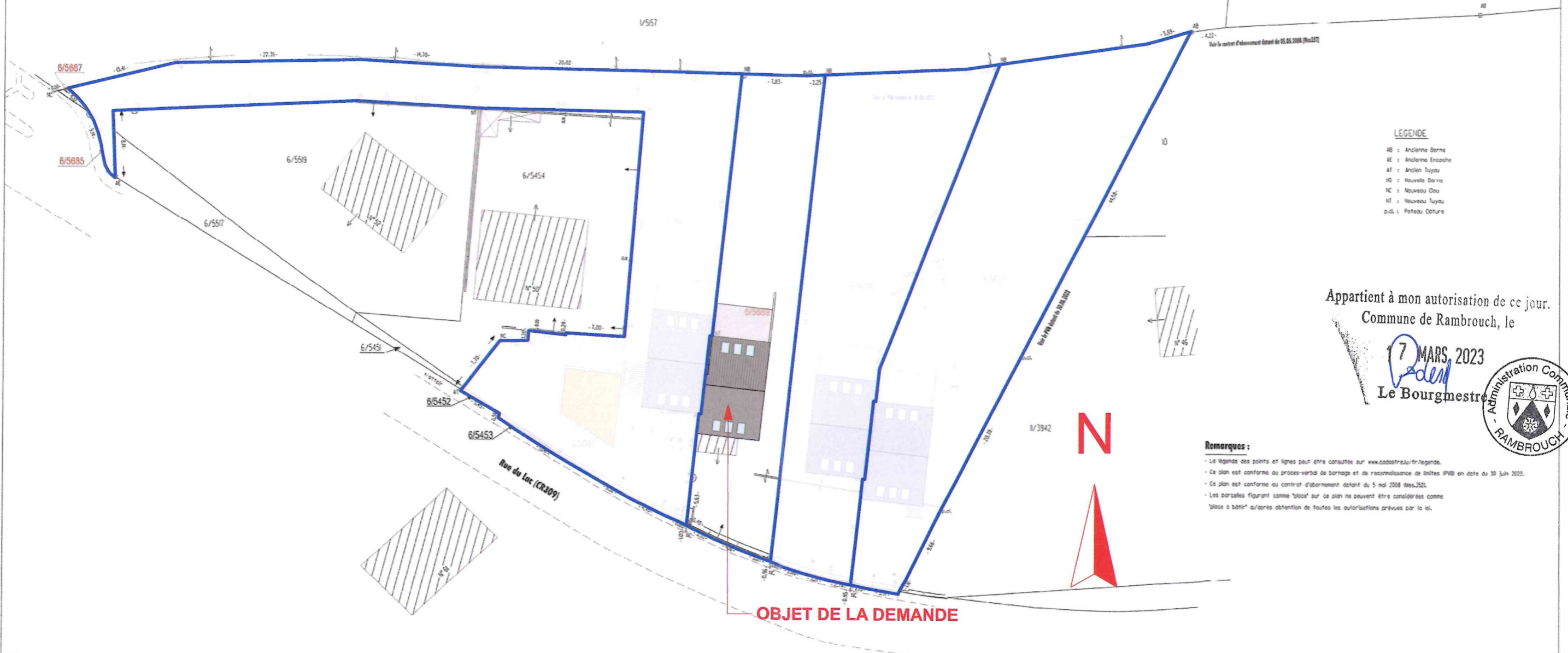
suivant l'article 703 de la loi modifiée du 25 juillet 2002 portant réorganisation de l'administration du cadastre et de la topographie

Le présent plan est conforme aux directives officielles et a été intégré aux archives cadastrales

LE GOUVERNEMENT
DU GRAND-DUCHÉ DE LUXEMBOURG
Administration du cadastre
et de la topographie

Luxembourg, le 20/12/2022
Pour le Directeur
Schreier
Claude SCHREIER, géomètre officiel

Lieu-dit : "Rue du Lac"



- LEGENDE**
- AB : Ancienne Barre
 - AE : Ancienne Encoche
 - AT : Ancien Tuyau
 - ND : Nouvelle Barre
 - NC : Nouveau Clou
 - NT : Nouveau Tuyau
 - p.d. : Poteau Obturé

Appartient à mon autorisation de ce jour.
Commune de Rambrouch, le
7 MARS 2023
Adelm
Le Bourgmestre

Administration Communale
RAMBROUCH

Remarques :

- Le légende des points et lignes peut être consulté sur www.cadastre.lu/fr/legende.
- Ce plan est conforme au procès-verbal de bornage et de reconnaissance de limites (PVB) en date du 30 juin 2022.
- Ce plan est conforme au contrat d'abonnement datant du 5 mai 2008 (Nes.352).
- Les parcelles figurant comme "bloc" sur ce plan ne peuvent être considérées comme "place à bâtir" qu'après obtention de toutes les autorisations prévues par la loi.

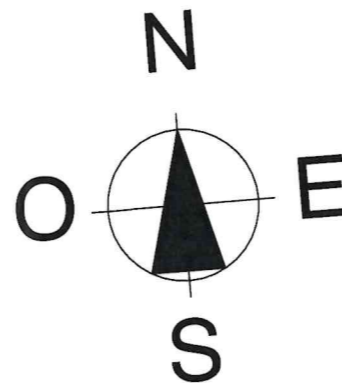
PLAN DE MESURAGE MAISON 3

1:500

6/5454

6/5689
Propr. :
TOUCHEQUELUX Sàrl
TBDM GESTION sa
IMDECO sa

Niv. entrée = 000
Niv. terrasse = +280
Niv. 000 projet =
niv. 454,65 géomètre



Appartient à mon autorisation de ce jour.
Commune de Rambrouch, le

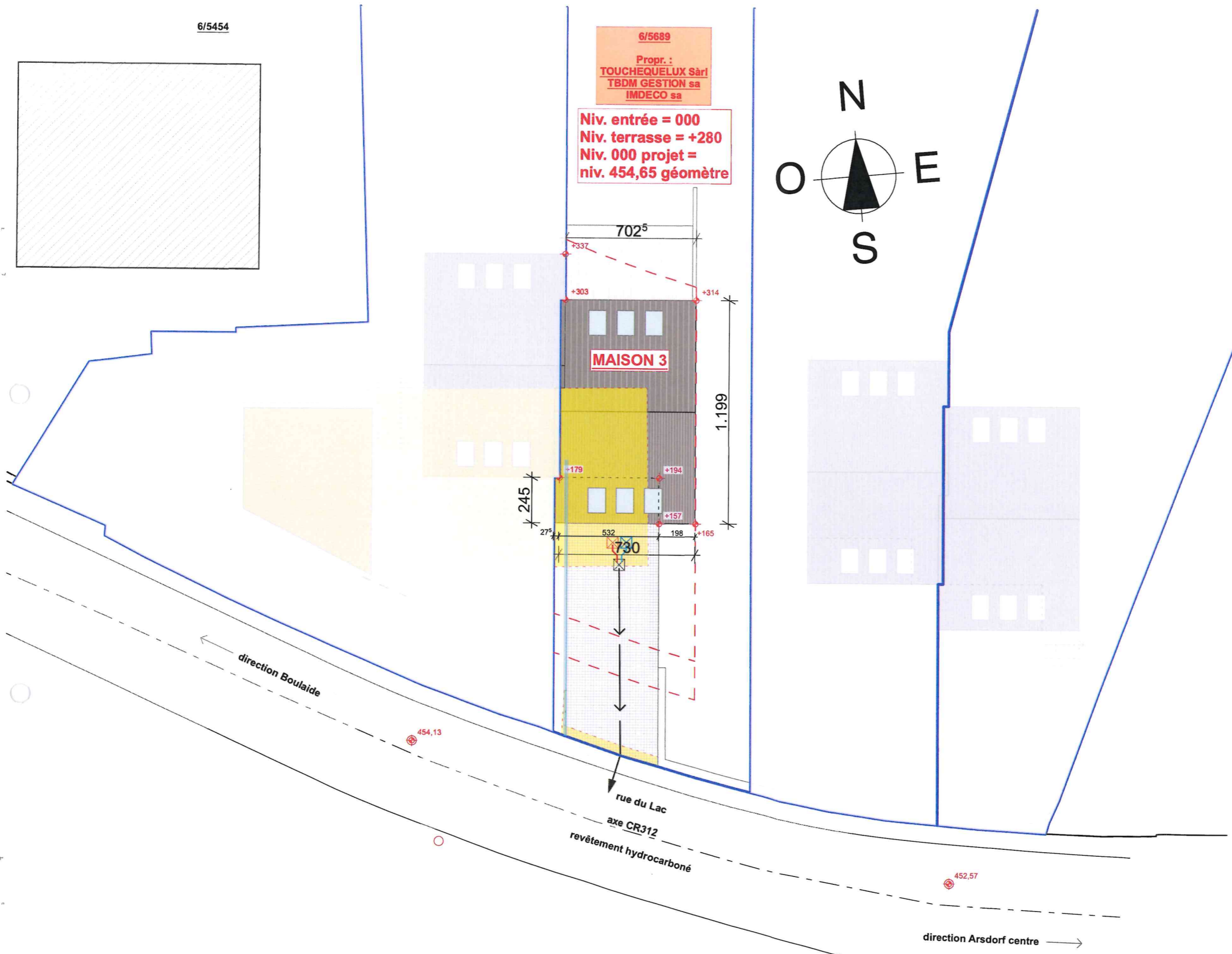
MARS 2023

Le Bourgmestre



LEGENDE

	LIMITE DE PROPRIETE
	LIMITE DE MORCELLEMENT
	RESEAU EGOUT PUBLIC
	RACCORDEMENT EAUX MIXTES VERS EGOUT PUBLIC
	EAUX USEES
	EAUX PLUVIALES
	DISTRIBUTION D'EAU
	ALIGNEMENT/RECU
	HAIE EXISTANTE
	CHAMBRE DE VISITE 60/60 EAUX USÉES
	CHAMBRE DE VISITE 60/60 EAUX PLUVIALES
	CHAMBRE DE VISITE 60/60 EAUX MIXTES
	REVETEMENT DE SOL EN PAVES A JOINTS OUVERTS TON GRIS BEIGE
	REVETEMENT TERRASSE EN BOIS OU DALLES SUR PLOTS
	TOITURE PLATE VEGETALISÉE
	REVETEMENT DE TOITURE EN ARDOISES
	BATIMENTS EXISTANTS ET MURETS EXISTANTS À DÉMOLIR
	BATIMENTS EXISTANTS



IMPLANTATION MAISON 3

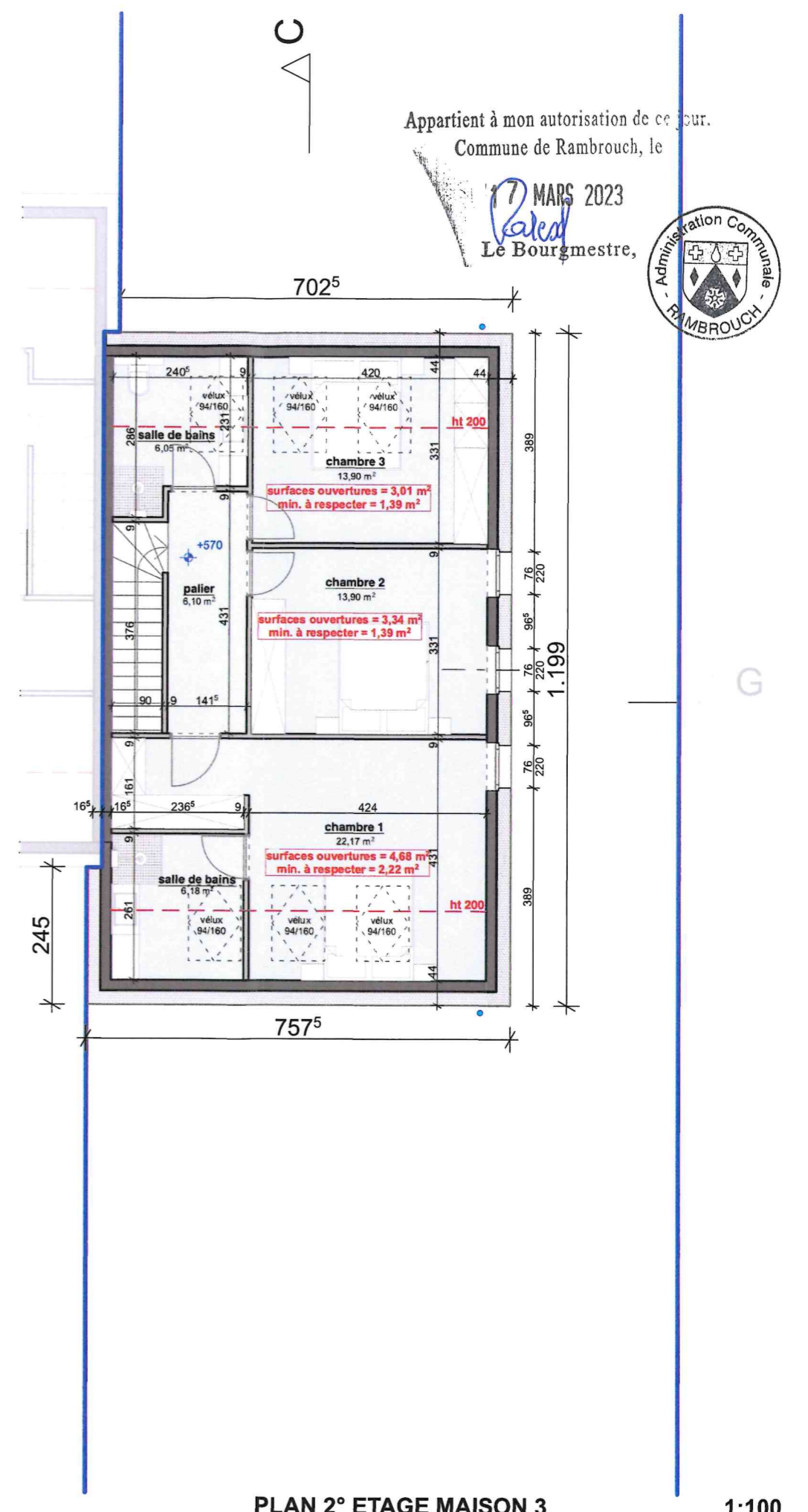
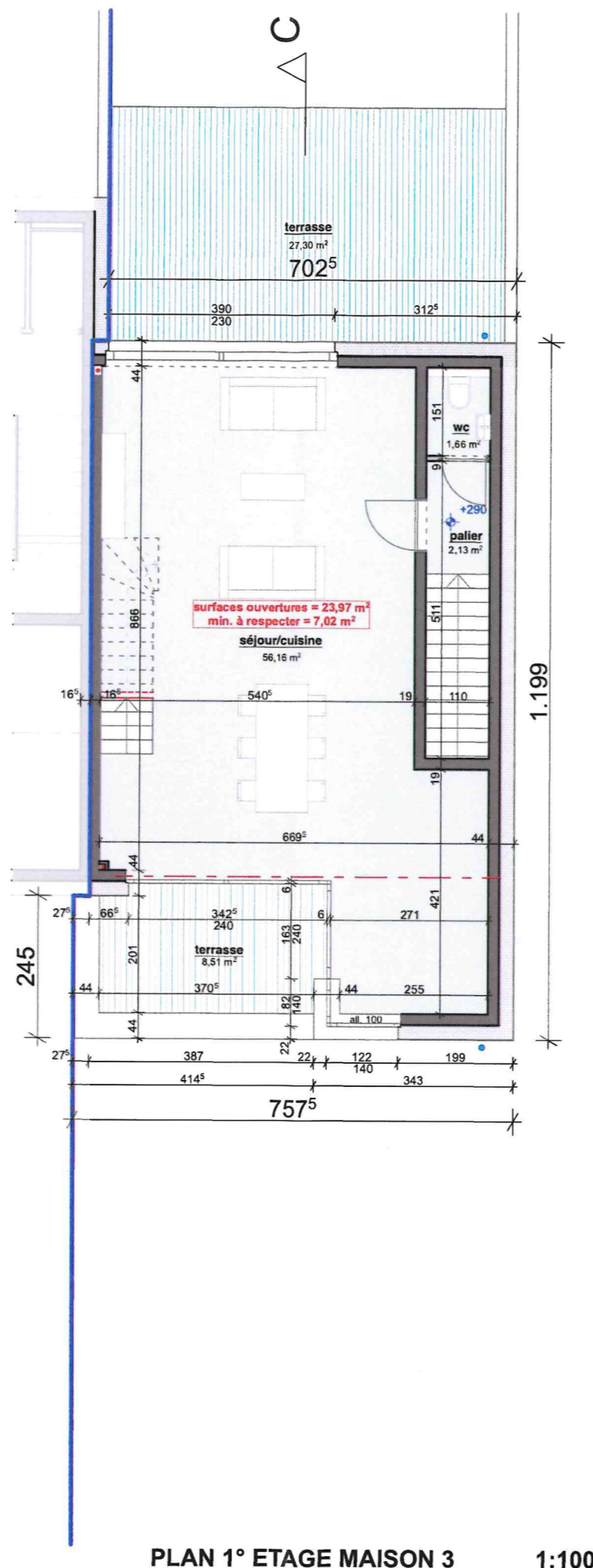
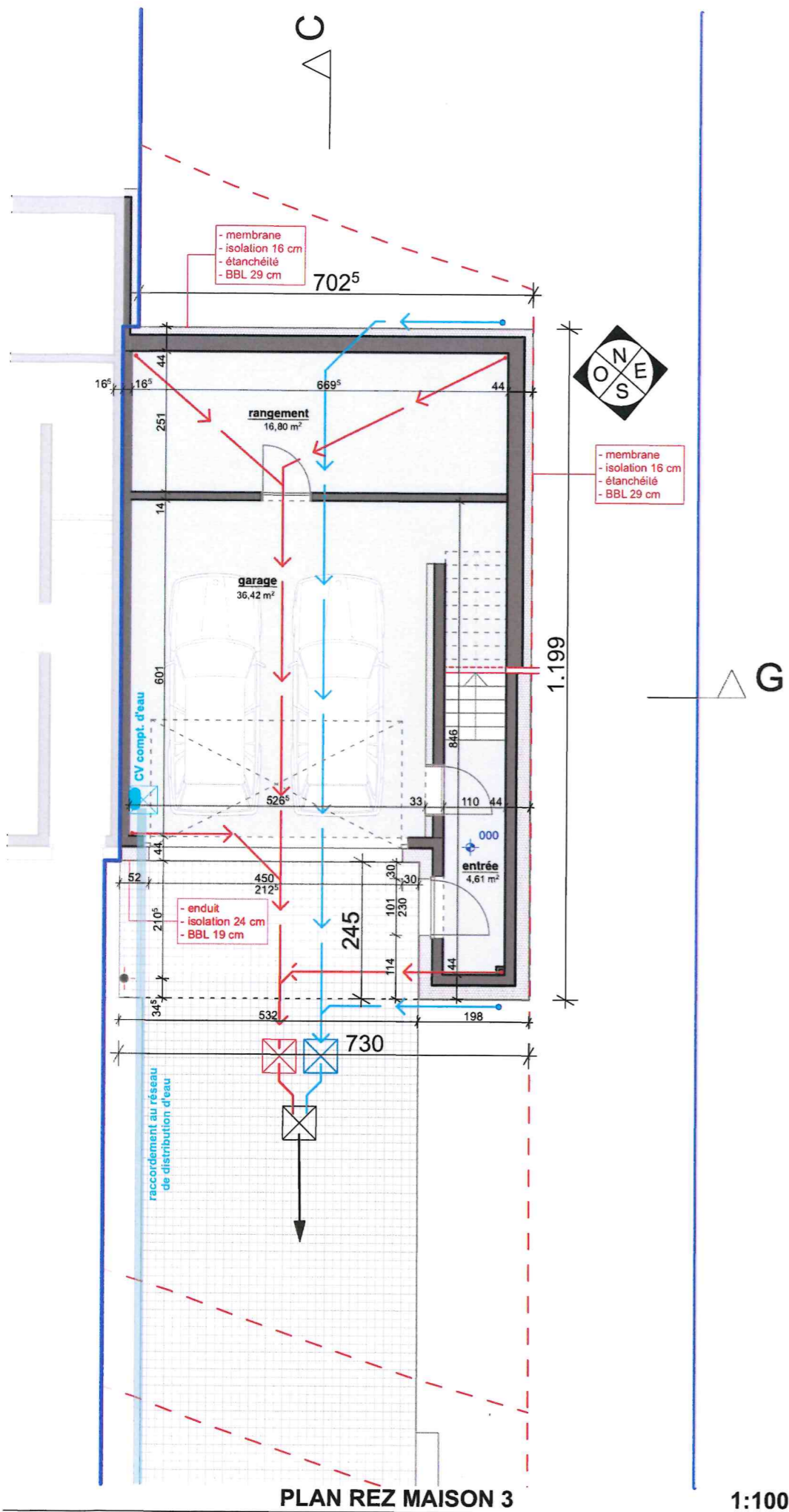
1:200

Appartient à mon autorisation de ce jour.

Commune de Rambrouch, le

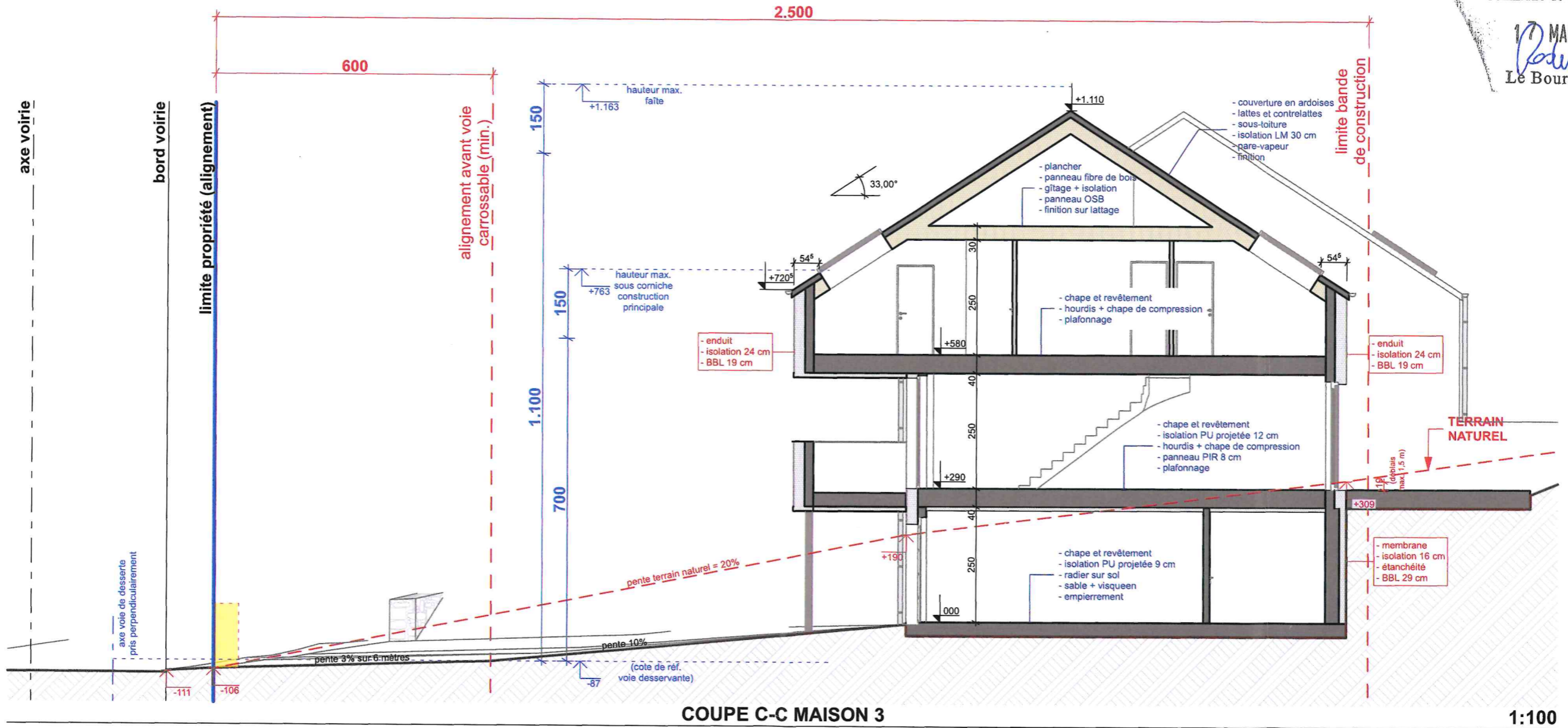
17 MARS 2023

Le Bourgmestre,



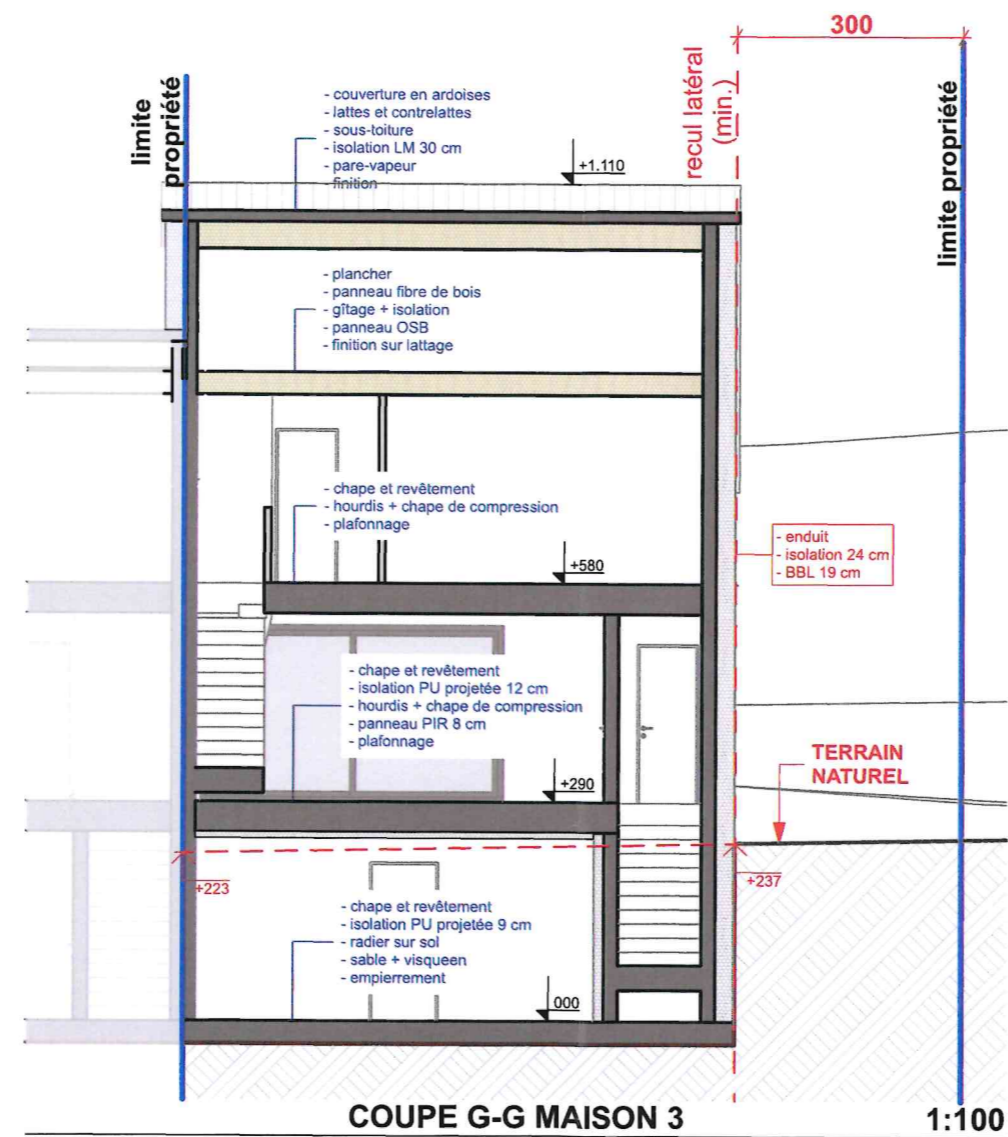
Appartient à mon autorisation de ce jour.
Commune de Rambrouch, le

17 MARS 2023
Le Bourgm



Appartient à mon autorisation de ce jour.
Commune de Rambrouch, le

17 MARS 2023
Le Bourgmestre,

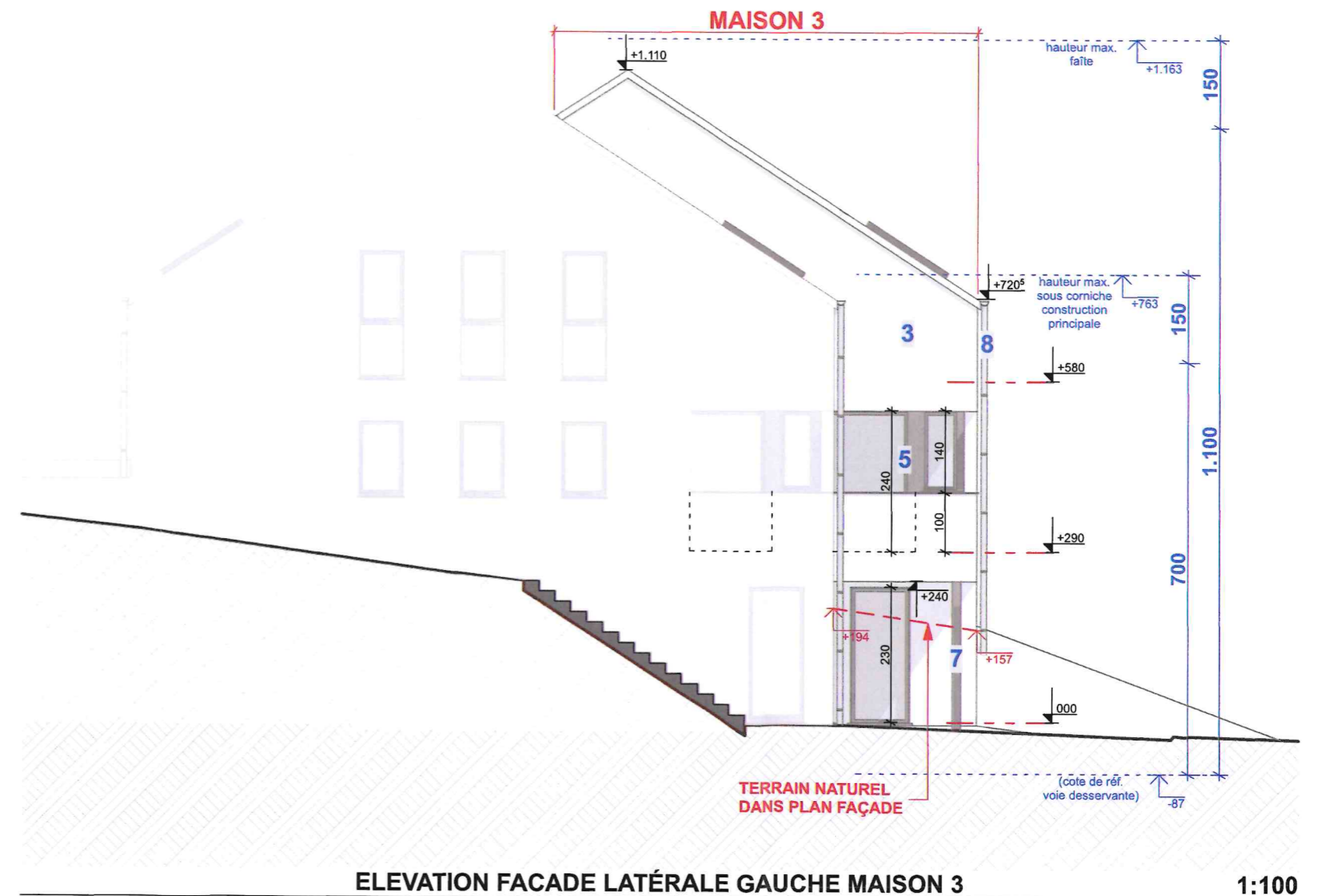
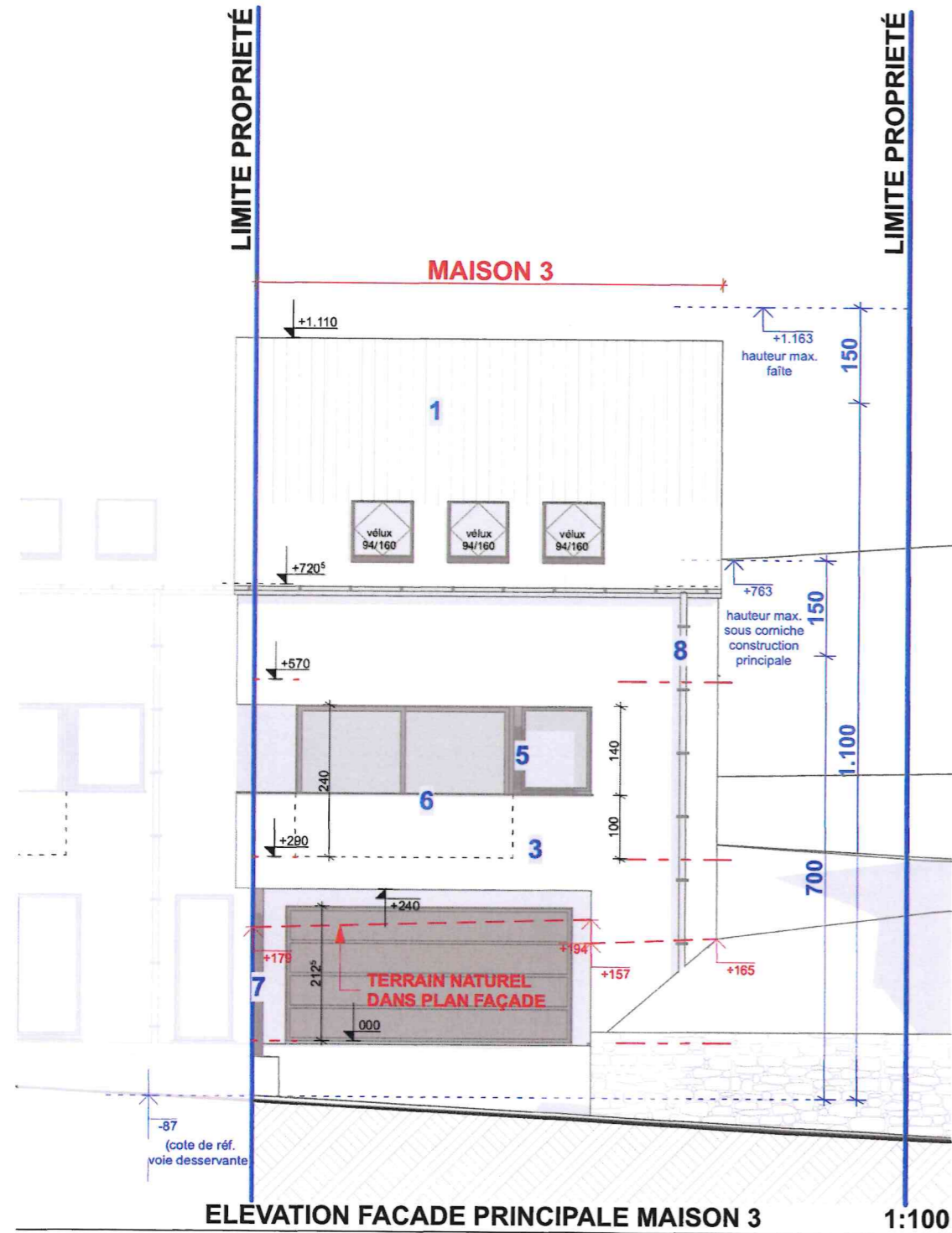


LEGENDE DES MATERIAUX

- 1- Toiture en ardoises, teinte gris anthracite ou noire mate.
- 2- Toiture plate végétalisée
- 3- Enduit de façade de ton blanc cassé de gris
- 4- Parement mur en pierre idem murs existants
- 5- Menuiserie extérieure de ton gris foncé
- 6- Seuils et couvre-mur en aluminium de teinte similaire aux châssis
- 7- Colonne métallique de teinte similaire aux châssis
- 8- TD et chéneaux en Zn/Cu/Ti

Appartient à mon autorisation de ce jour.
Commune de Rambrouch, le

17 MARS 2023
Redond
Le Bourgmestre



Appartient à mon autorisation de ce jour.
Commune de Rambrouch, le

17 MARS 2023

Le Bourgmestre,

